



Curso de formación. CRISMHOM.
18 de Enero de 2013

Homo/bi/transfobia. Exclusión social y salud

ISIDRO GARCÍA NIETO

Trabajador social y sexólogo.

Programa de Información y Atención a Homosexuales y
Transexuales de la Comunidad de Madrid. PIAHT

MARCO AXIOLÓGICO

SER LESBIANA, GAY O TRANSEXUAL NO ES
UN PROBLEMA.

EL PROBLEMA ES

LA HOMOFOBIA / TRANSFOBIA SOCIAL

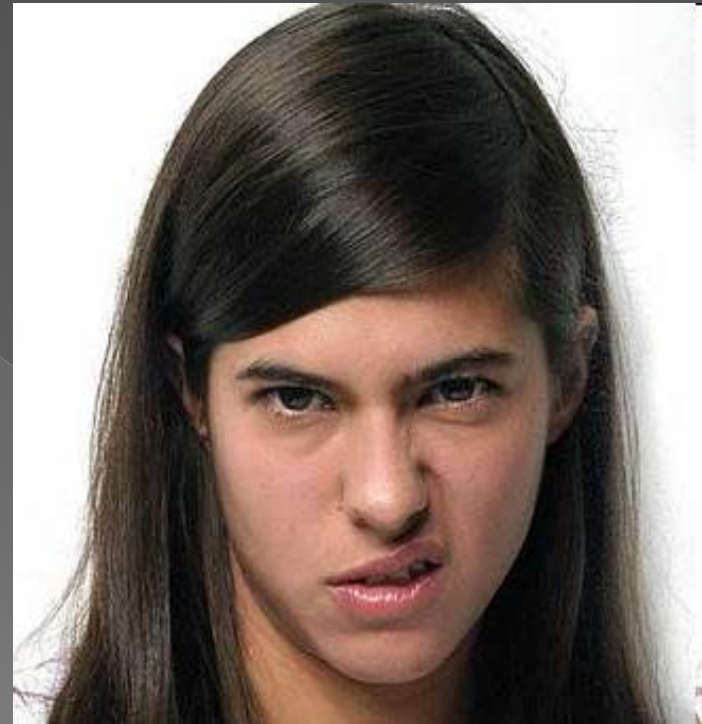
ESTIGMA

- Proviene de la palabra griega: *στίγμα*, que significaba picadura.
- Según el DRAE:
 - > Marca impuesta con hierro candente, bien como pena *infamante*, bien como signo de esclavitud.



ESTIGMA

- ◉ El estigma es una condición, atributo, rasgo o comportamiento que hace que su portador sea incluido en una categoría social hacia cuyos miembros se genera una respuesta negativa y se les ve como culturalmente inaceptables o inferiores.



ESTIGMA

◎ Goffman

- > Tres tipos:
 - Abominaciones del cuerpo
 - Defectos del carácter (La homosexualidad entre otros)
 - Tribales de la raza, la nación y la religión.
- > Un dato anula el resto de rasgos del individuo en la interacción social, derivando en rechazo y discriminación.
- > Dos situaciones:
 - Desacreditado (o estigmatizado): visible
 - Desacreditable (o estigmatizable): oculto o no significativo.
- > El estigma está basado en una ideología que explica y sustenta esta supuesta inferioridad de la persona estigmatizada.

MARCO IDEOLÓGICO-SOCIAL



SISTEMA SEXO-GÉNERO
HETEROSEXISMO
HOMOFOBIA

DESDE QUE NACEMOS Y ANTES DE NACER...

HOMBRE



MASCULINO



HETEROSEXUAL

MUJER



FEMENINA



HETEROSEXUAL



LA NORMA

ANORMAL, ESTIGMATIZADO O ESTIGMATIZABLE

SEXISMO

- SISTEMA IDEOLÓGICO QUE ESTABLECE UNA DESIGUALDAD EN FUNCION DE LA DIVISIÓN RÍGIDA ENTRE LOS GÉNEROS, EN CUANTO A ROLES, COMPORTAMIENTOS Y ACTITUDES:

EL HOMBRE Y LO MASCULINO
(MODELO SUPERIOR E IMPERANTE)

FRENTE A

LA MUJER Y LO FEMENINO



PSICOLÓGICO
SOCIAL
ECONÓMICO
POLÍTICO

HETEROSEXISMO

- **LA HETEROSEXUALIDAD:**
ES LA NORMA
ES LO NATURAL
ES EL PROYECTO DE DIOS
- **LA NO HETEROSEXUALIDAD:**
NO EXISTE
ES UNA DESVIACIÓN/ INVERSION DE LA NORMA
ES ANTINATURAL O PECADO
ES MENOS DESEABLE

“PRESUNCIÓN DE HETEROSEXUALIDAD”:
TODO EL MUNDO ES HETEROSEXUAL O DEBERÍA SERLO
HASTA QUE NO SE DEMUESTRE LO CONTRARIO.

HOMOFOBIA

◉ ¿Qué es?

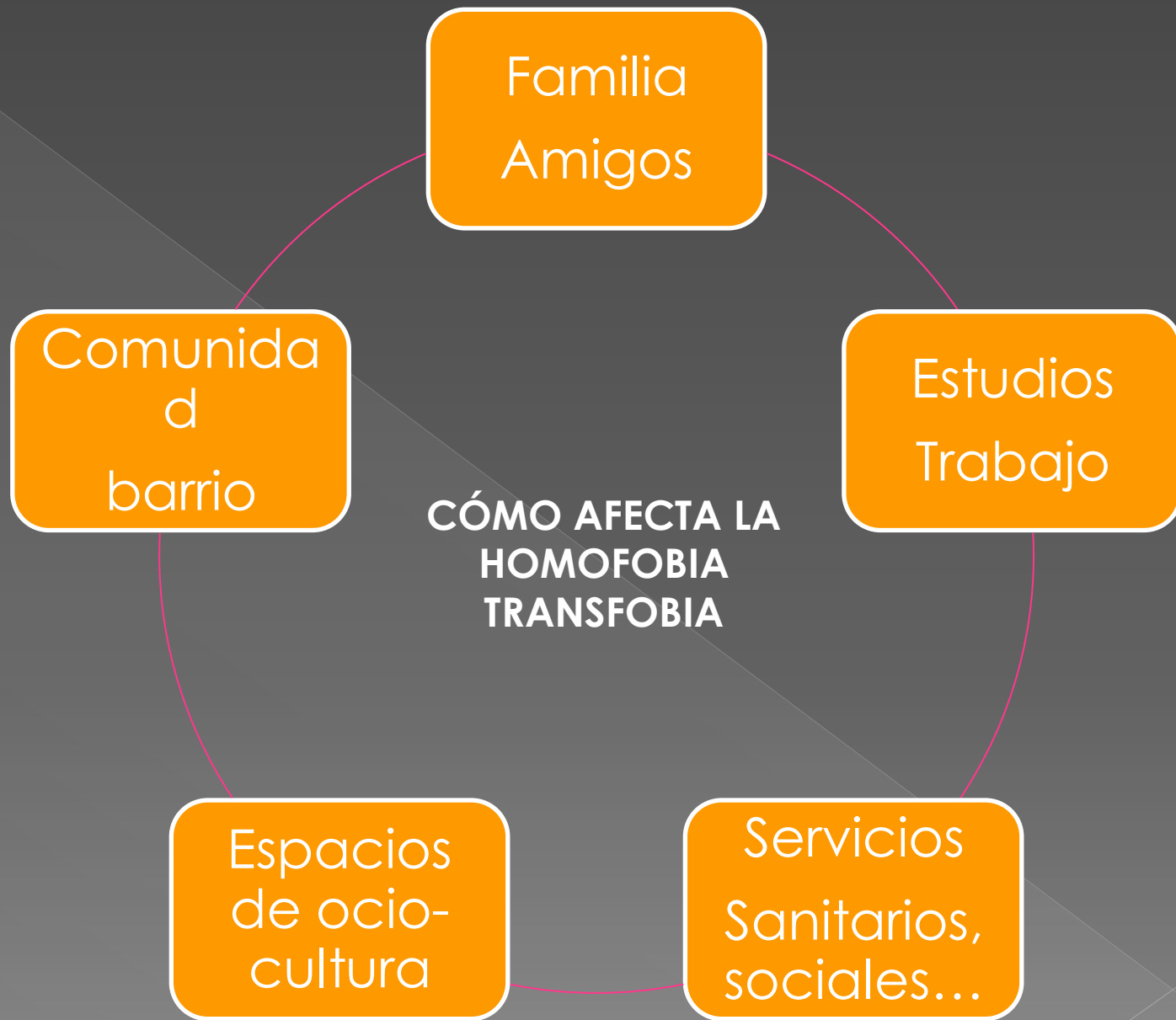
- > Actitud hostil respecto a la homosexualidad y hacia los homosexuales
- > Reacciones desde el rechazo a la violencia.
- > No es un término estrictamente psicológico.

◉ ¿Hacia quién va dirigida?

- > Aquellos que se saltan los roles de género (sistema sexo-género)
 - Instrumento de control fundamental de la masculinidad
 - “Despreciar a los gais te hace más macho”

HOMOFOBIA

- ◉ Tipos de homofobia:
 - > Homofobia cognitiva.
 - > Homofobia emocional.
 - > Homofobia conductual.
 - > Homofobia interiorizada.
 - > Homofobia exteriorizada.
- ◉ Otras formas:
 - > Lesbofobia.
 - > Bifobia.
 - > Transfobia.
 - > Plumofobia.



DIFICULTADES SOCIALES DE LOS LGTB

- Es necesario partir del análisis de la sociedad actual:
 - Occidental de tradición judeo/cristiana.
 - Heterosexualidad como imperativo de conducta.
 - Homosexualidad como práctica de segunda.

SITUACION DE LA HOMOSEXUALIDAD EN LA SOCIEDAD ESPAÑOLA ACTUAL

○ Avances legales:

- > Reconocimiento de los delitos por homofobia en el código penal (1996)
- > Reforma del código civil en materia de matrimonio (13/2005).
- > Ley de modificación registral del sexo de las personas (3/2007).

SITUACION DE LA HOMOSEXUALIDAD EN LA SOCIEDAD ESPAÑOLA ACTUAL

○ ¿Igualdad legal significa igualdad social?

SITUACION DE LA HOMOSEXUALIDAD EN LA SOCIEDAD ESPAÑOLA ACTUAL

○ Datos del CIS.

- > ¿A las parejas homosexuales estables se les den reconocer o no los mismos derechos y obligaciones que a las parejas heterosexuales? Un 67.7% contestó que sí, frente al 27.3% que contestó no.

SITUACION DE LA HOMOSEXUALIDAD EN LA SOCIEDAD ESPAÑOLA ACTUAL

○ Datos del CIS:

- > ¿Cree Ud. que los españoles son tolerantes en relación a la homosexualidad?. Un 40.9% eligió “poco tolerantes” y un 6.6% “nada tolerantes”.

SITUACION DE LA HOMOSEXUALIDAD EN LA SOCIEDAD ESPAÑOLA ACTUAL

○ Datos del CIS:

- > ¿Sería un problema grave que su hijo o hija tuviera relaciones sexuales con alguien de su mismo sexo? Los resultados son que un 30% contesta que sí sería un problema grave en el caso de un hijo varón, y un 30.3% en el caso de una hija.

SITUACION DE LA HOMOSEXUALIDAD EN LA SOCIEDAD ESPAÑOLA ACTUAL

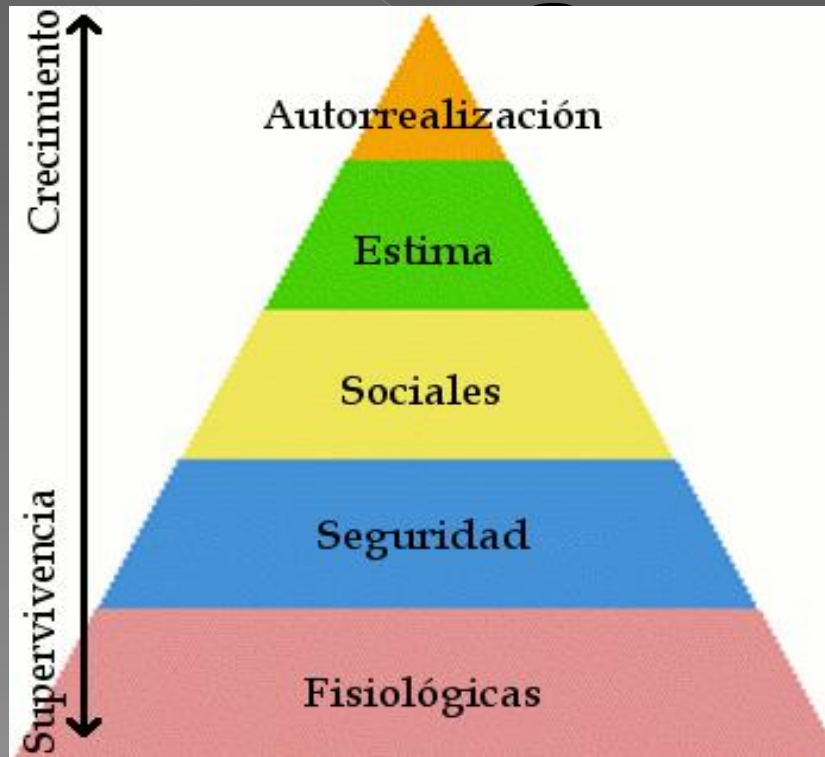
- Para alcanzar la igualdad social entre gais, lesbianas y transexuales en la sociedad española todavía queda un largo camino que recorrer.
- Muchas personas siguen viviendo con muchos miedos y angustias su propia homosexualidad, y muchas otras siguen viviendo con recelos y extrañeza la homosexualidad de quienes tienen a su lado.

Necesidades

Estado de un individuo en relación con lo que es necesario o simplemente útil para el desarrollo.

(ANDER-EGG, 1978)

Relatividad de la jerarquía de necesidades (Maslow)



NECESIDADES ESPECÍFICAS



RECURSOS ESPECÍFICOS

NECESIDADES HUMANAS

OSCAR VARSAVSKY (ANDER-EGG, 1978)

NECESIDADES

FÍSICAS

SOCIALES

CULTURALES

POLÍTICAS

PIAHT. COMUNIDAD DE MADRID

HORARIO: LUNES A VIERNES DE 9 A 21 HORAS
DIRECCIÓN: CALLE ALCALÁ 22, 5ºd
TELÉFONO: 900720569 // 917010788

Dificultad de acceso a vivienda y bienes básicos para las personas trans.

Dificultad de convivencia en espacios principalmente heterosexuales.

Entorno rural??

Falta de información sobre nuevas coberturas sanitarias para personas transexuales (UTIG)

Desconocimiento- Dificultad de trato hacia gays, lesbianas y transexuales en los servicios sociales, sanitarios...

funciones corporales (homeostasis corporal)

Necesidades sociales.

Tienen relación con la necesidad de compañía del ser humano, con su aspecto afectivo y su participación social. Dentro de estas necesidades tenemos la de comunicarse con otras personas, la de establecer amistad con ellas, la de manifestar y recibir afecto, la de vivir en comunidad, la de pertenecer a un grupo y sentirse aceptado dentro de él, entre otras.



**Agresiones
por
Homofobia
Transfobia**

**Violencia
Intragénero**

**Falta de
Información
VERAZ .
Carencia de
referentes
positivos.**

**Ruptura del
Concepto
Tradicional de
FAMILIA**

**Aceptación
familiar.**

**Imagen
Social**

**Fomento de
Estereotipos**

Prejuicios

**Defensa de
Derechos**

**Colectivos
LGTB**

ales:



IDAD



**NO Abordaje
de temas de
SEXUALIDAD
en las Aulas**

**Agresiones
Homo/Transfóbicas
en Centros
Educativos**

**Zonas y
Actividades de
Ocio Homo-Trans.**

**Estigmatización =
Gueto**

¿Entorno Rural?

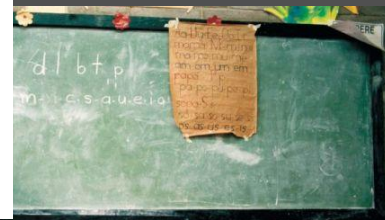
Invisibilidad

Acoso laboral.

**Discriminación
empresarial.**

**Dificultad de acceso
al empleo trans.**

ales



- Entretenimiento y Ocio.
- Satisfacción en el trabajo
- Imagen del mundo

**Referentes y
Modelos**

**Creación de una
Identidad**

Cultura Homo-Trans.

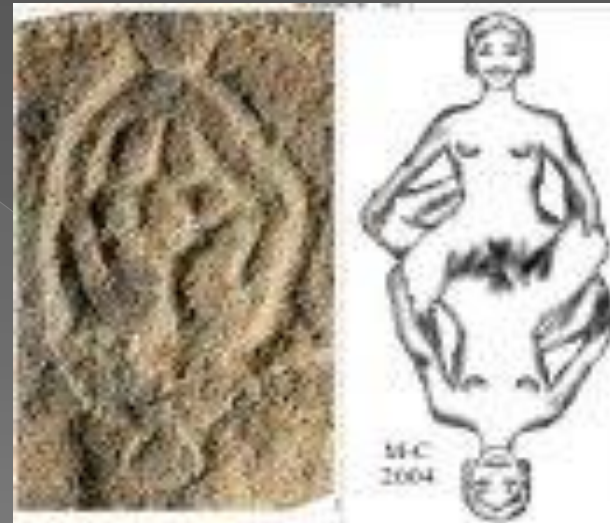
Invisibilidad lésbica.

Representaciones artísticas

● Prehistoria



Doble falo de la Gorge d'Enfer, Francia. Consolador para dos mujeres. Paleolítico.



Abrigo rupestre de **Laussel**, Dordoña. 27.000 años de antigüedad.

Representaciones artísticas

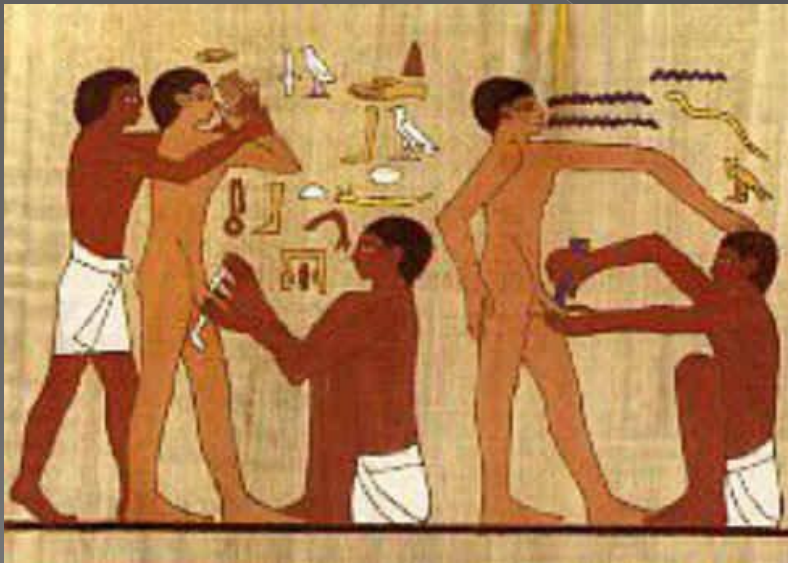
● Mesopotamia



Placas de la Antigua Babilonia (1.800 antes JC)
expuesta en el Museo Británico

Representaciones artísticas

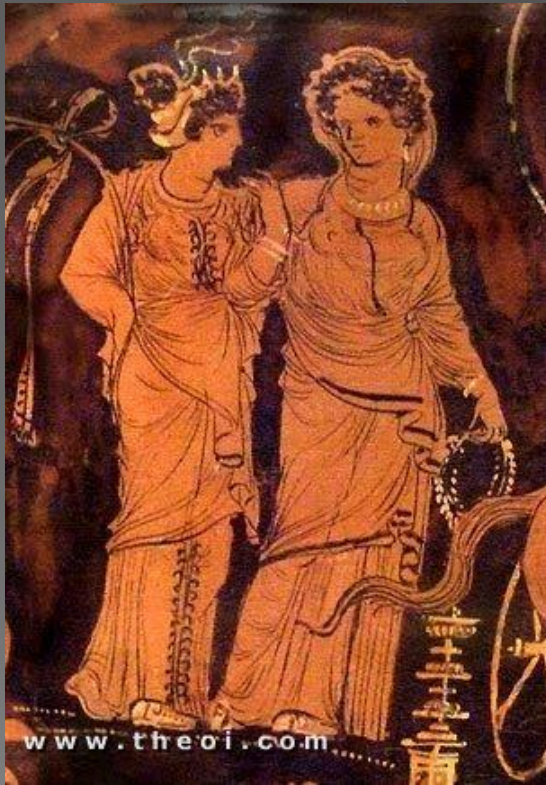
● Egipto



Los manicuros en la mastaba de Saqqara,
Egipto. 2.600 a.C.

Representaciones artísticas

● Antigua Grecia



Representaciones artísticas

- Antigua Grecia



Representaciones artísticas

◉ Roma



Fresco de Pompeya



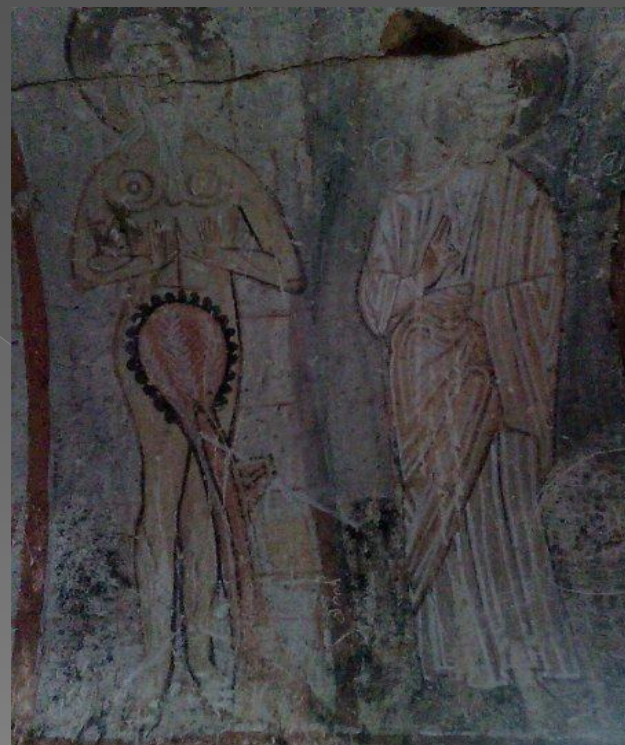
Copa Warren. Siglo I D.C.

Representaciones artísticas

○ Medievo



Perpetua y Felicitas



San Onofre nació niña, cuando su padre fue a casarla se fue al monte en donde le creció una larga barba y pasó su vida como ermitaño. (Mural de la Capadocia, s XI)

Representaciones artísticas

● China



Representaciones artísticas

● China



Representaciones artísticas

INDIA



TURQUÍA



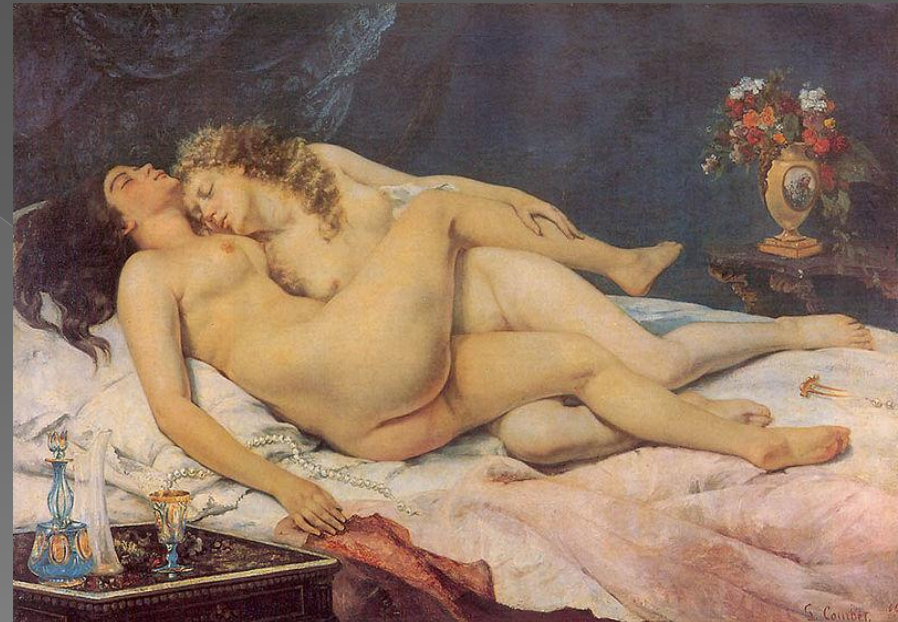
Representaciones artísticas

RENACIMIENTO



Júpiter y Calisto. Rubens

REALISMO



El sueño. Courbet

Representaciones artísticas

IMPRESIONISMO



MODERNISMO



IMAGEN DEL MUNDO: COMIC

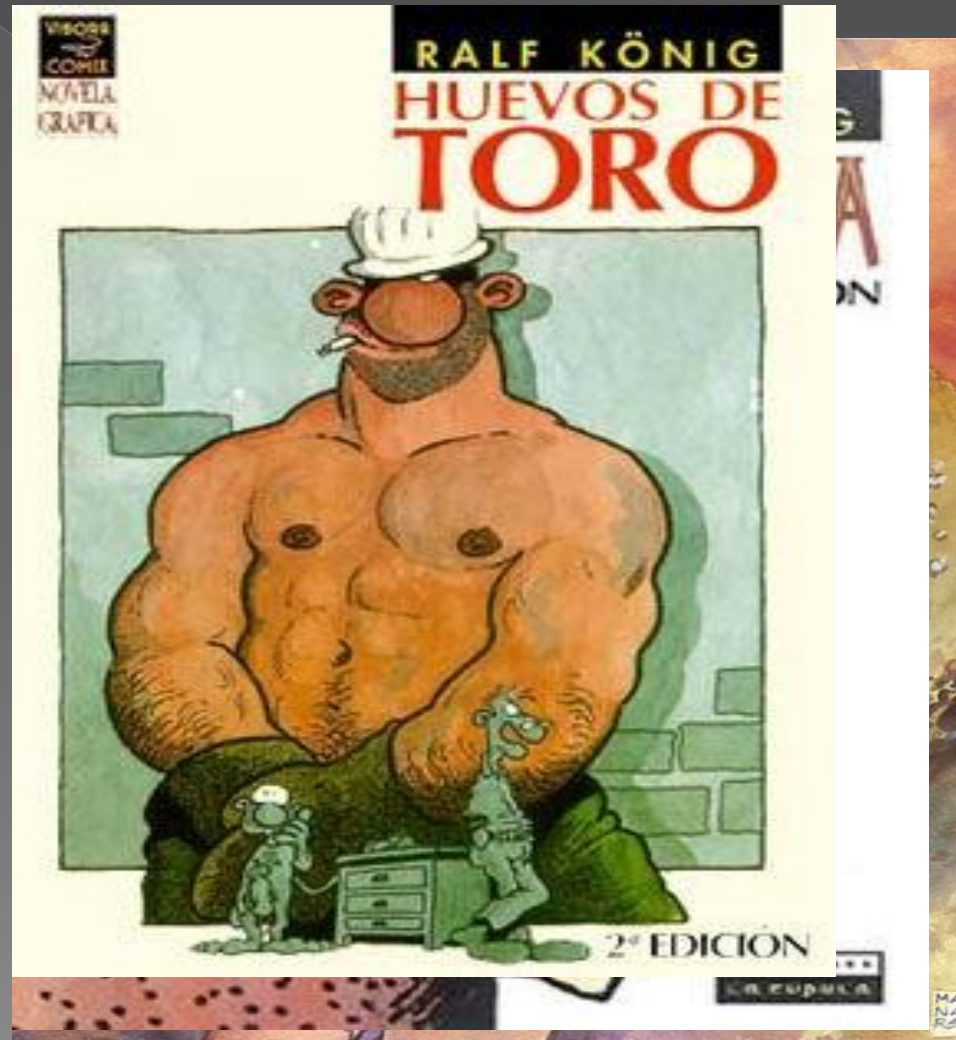


IMAGEN DEL MUNDO: SERIES TV



IMAGEN DEL MUNDO: PELÍCULAS



IMAGEN DEL MUNDO

CENTROS EDUCATIVOS



Educación Afectivo-Sexual

CENTROS DE ATENCIÓN



Escasez de Referentes Positivos

Tratamiento de la Homofobia en las escuelas

IMAGEN DEL MUNDO: Núcleo social significativo



MIGRACIONES

- ✓ Causa Multifactorial. Vinculada a situaciones de persecuciones-amenazas, homofobia familiar-entorno social, discriminación laboral, etc.
- ✓ Homosexualidad-Transexualidad no contemplada como causa de Asilo.
- ✓ Percepción de España como País de Acogida en el que pueden vivir de forma integral su Homosexualidad-Transexualidad.
- ✓ Inmigración fundamentalmente de América Latina y Europa Oriental.
- ✓ Migraciones Interiores: Mayor Aceptación en las Grandes Ciudades.

Inmigrantes LGTB

- Tienen características comunes a otros inmigrantes, pero presentan peculiaridades y dificultades específicas.



Diferencia básica

- Los motivos para realizar el proceso migratorio no están basados en criterios de mejora económica, sino en la búsqueda de una vivencia positiva de la propia identidad sexual.



SITUACIÓN DE LOS LGTB EN EL MUNDO



LESBIAN AND GAY RIGHTS IN THE WORLD

ILGA, the International Lesbian, Gay, Bisexual, Trans and Intersex Association

MAY 2011

PERSECUTION 74 countries & 3 entities	PROTECTION	RECOGNITION
Death penalty 5 countries and parts of Nigeria and Somalia	Anti-discrimination laws 58 countries and 60 entities*	Recognition of same-sex unions 32 countries and 30 entities*
Imprisonment/Corporal punishment 74 countries and 3 entities*		

* include part of a federated state, province, federal district, any other administrative and/or territorial unit



- Persecution - death penalty or imprisonment for same-sex acts
- Persecution - imprisonment for 11 years or a life-long sentence
- Persecution - imprisonment from 1 month to 10 years
- Persecution - legal prohibition of the length
- Persecution - countries which introduced laws prohibiting discrimination on the grounds of sexual orientation in some countries such laws included in national constitutions and in some countries in other laws, laws of protection from discrimination and
- The growth legislation
- Recognition - equalisation of rights for same-sex unions and heterosexual registration (civil*)
- Marriage
- Legal status equal substitute to marriage
- Legal inferior substitute to marriage

Map data are based on various sources (parliamentary and government websites and publications) and does not take account of any recent developments. The status of the world map for 2011 was compiled by Heather Kelly & Liza Morgan (London, UK) and updated to the May 2011 version. Data provided from private sources unless otherwise stated. ILGA is a non-profit organisation registered in the Netherlands. ILGA is a member of the European Lesbian, Gay, Bisexual and Transgender Rights Association (ELGBT) and the International Lesbian, Gay, Bisexual and Transgender Rights Association (ILGBT).

SITUACIÓN DE LOS LGTB EN EL MUNDO

- Los homosexuales son perseguidos en 76 países.
- 5 de ellos y partes de Nigeria y Somalia siguen condenándolos a muerte.



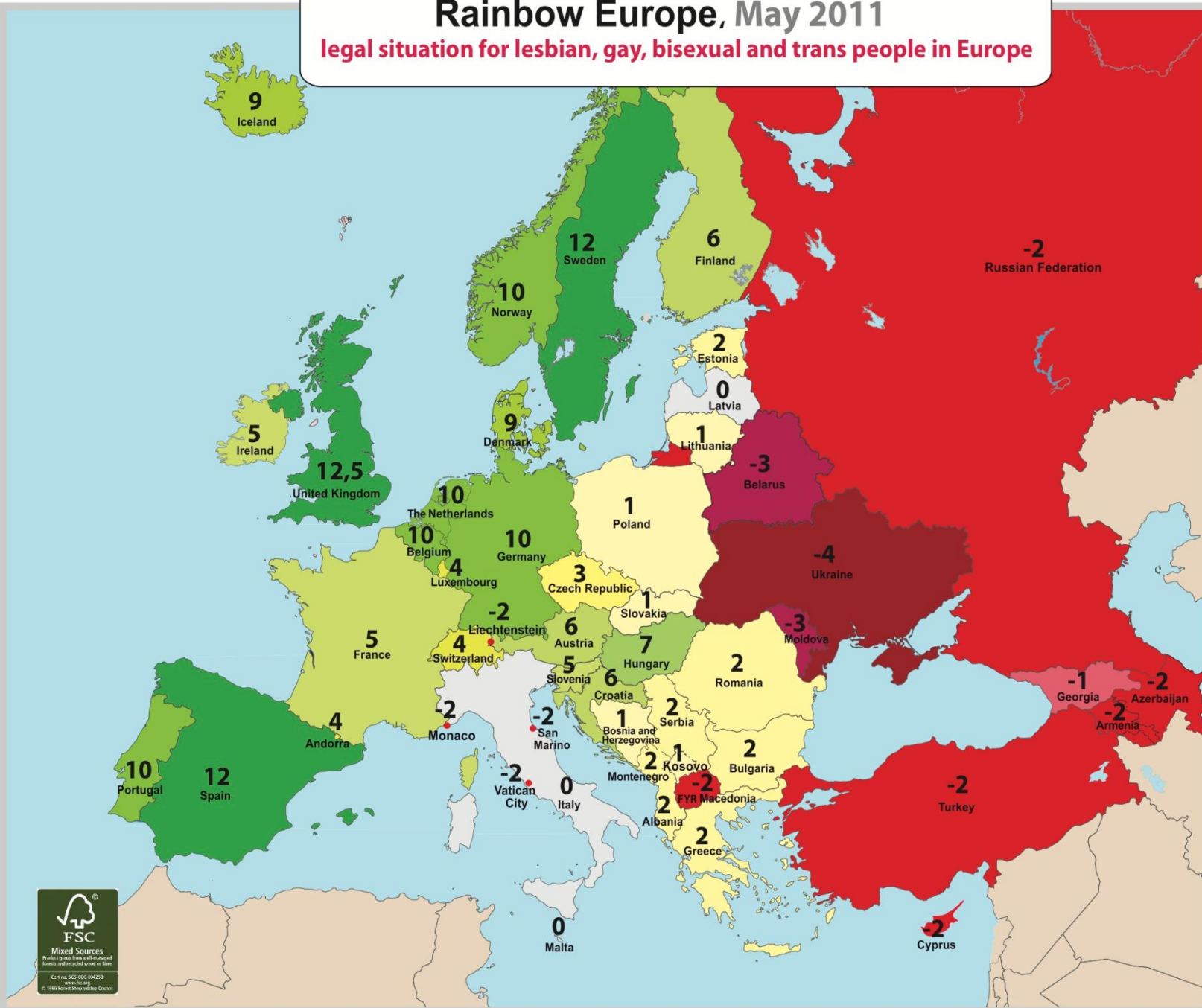
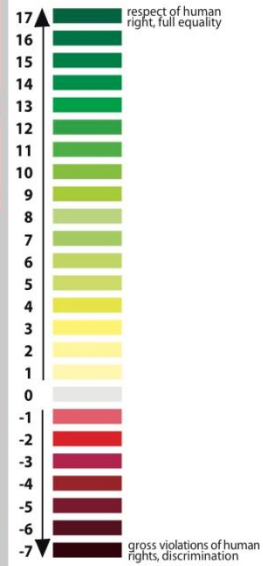
Claves para interpretar estos datos.

- Hay países de los que no hay datos.*
- Homosexualidad femenina no considerada ni penalizada.
- Confusión entre orientación sexual e identidad de género.

Rainbow Europe, May 2011

legal situation for lesbian, gay, bisexual and trans people in Europe

The Rainbow Europe map reflects European countries' laws and administrative practices which protect or violate the human rights of LGBT people. This Map does not reflect the social situation of LGBT people. Each country is ranked according to an overall average of 24 categories detailed in the Rainbow Europe Index on the back side of this document.



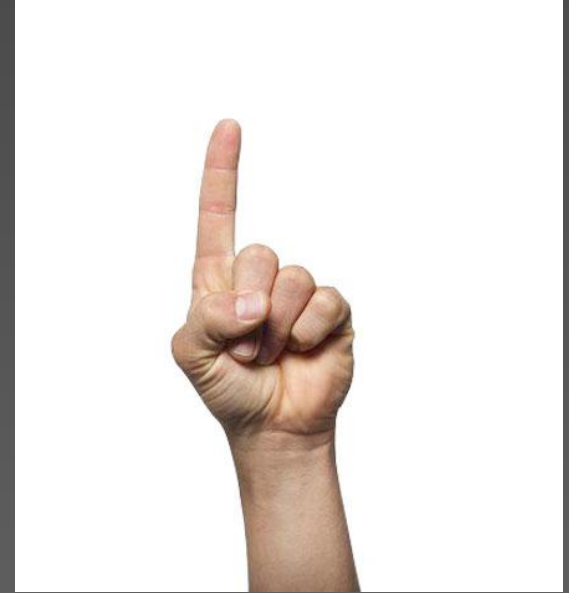
This map is produced by ILGA-Europe, the European Region of the International Lesbian, Gay, Bisexual, Trans & Intersex Association in cooperation with Transgender Europe

Consecuencia

- España recibe un importante flujo migratorio de personas LGTB. Llegan a nuestro país buscando un sueño: poder vivir de forma normalizada su sexualidad.



Alguna pregunta??



MUCHAS GRACIAS

91 701 07 88 // 900 720 569
piaht@madrid.org